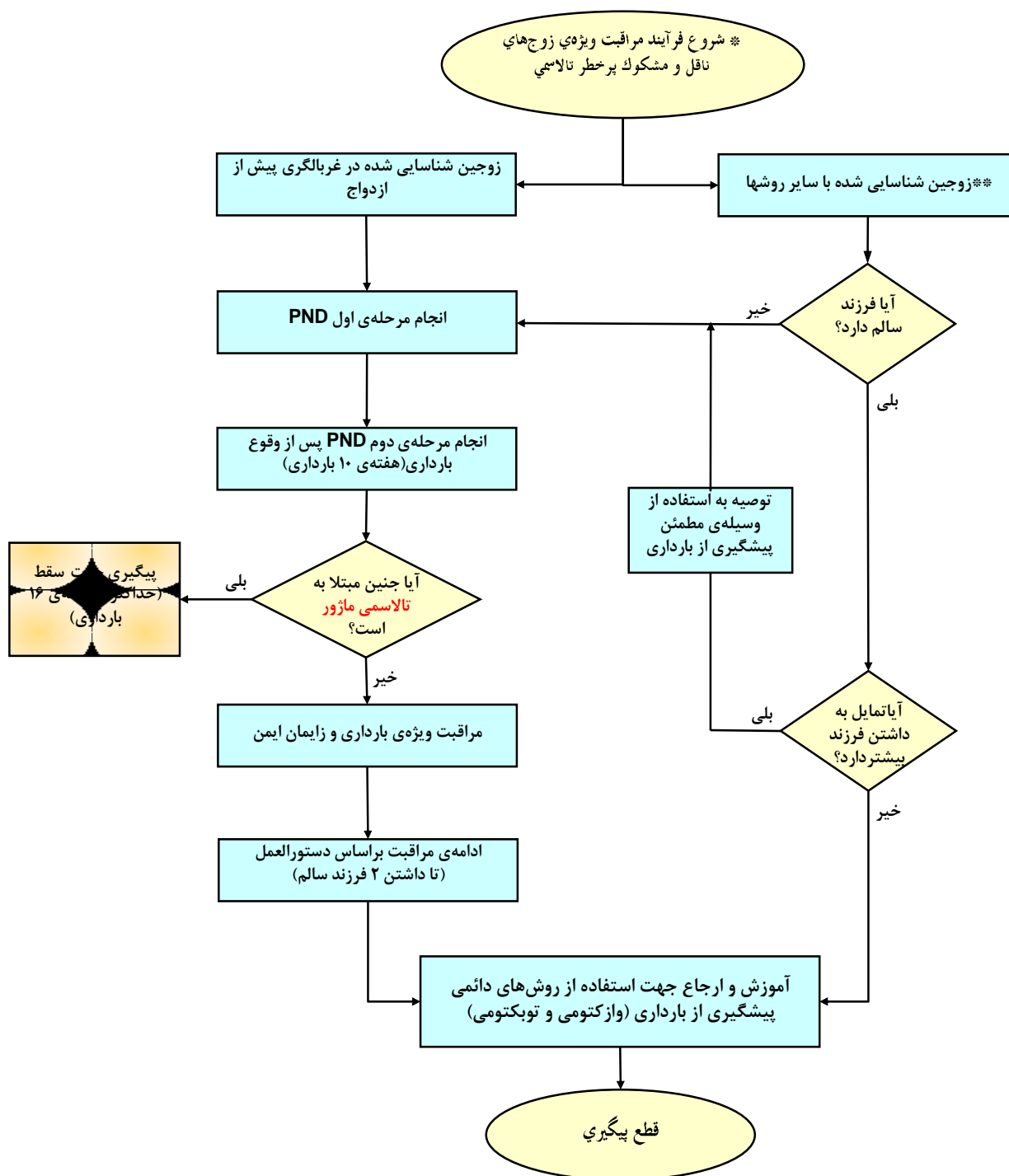


## فلوجارت مراقبت زوجین ناقل / مشکوک پرخطر تالاسمی



\*در صورتی که زوج معرفی شده به تیم مراقبت، به هر دلیلی شناسایی نشده و یا زوجین همکاری لازم را نداشته باشند مراتب به سطح بالاتر گزارش می گردد.

\*زوجین شناسایی شده به روشهای زیر:

- زوجین شناسایی شده با بروز بیماری در فرزندان
- زوجین شناسایی شده بر اساس الگوریتم شناسایی زوج‌های ناقل تالاسمی در زوجینی که به هر دلیل در زمان ازدواج آزمایش‌های تالاسمی را انجام نداده اند