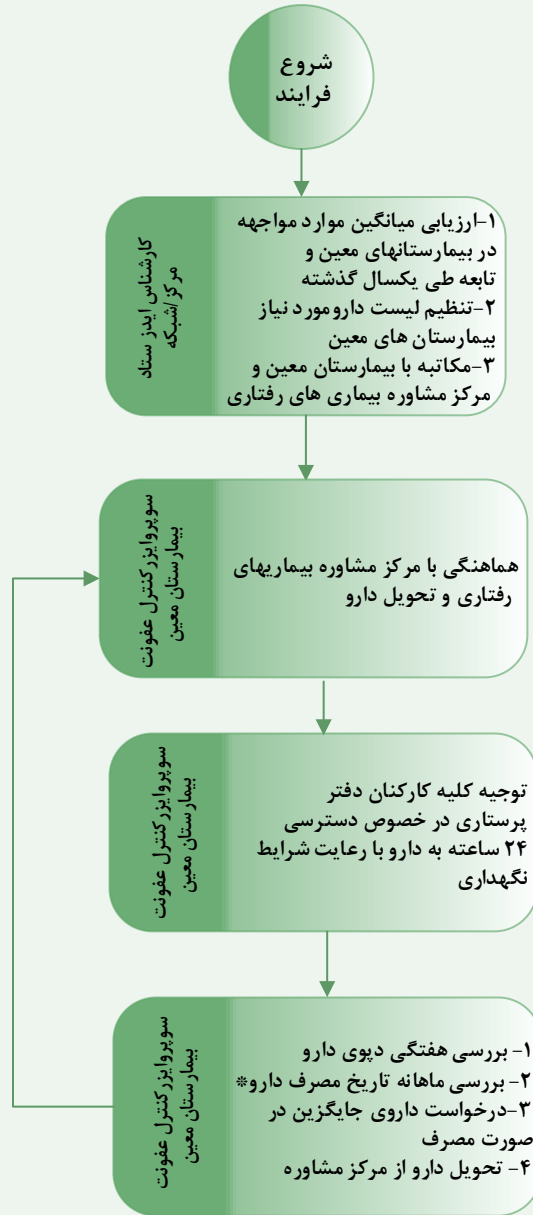




## نمودار فرایند چرخش داروهای پروفیلاکسی پس از تماس در بیمارستان های معین



کلیه داروهای دریافتی ششماه قبل از اتمام تاریخ انقضا جهت مصرف در مرکز مشاوره عودت و داروی جایگزین مدت دار تحویل شود.



دانشگاه علوم پزشکی و خدمات بهداشتی درمانی شهید بهشتی  
معاونت بهداشتی

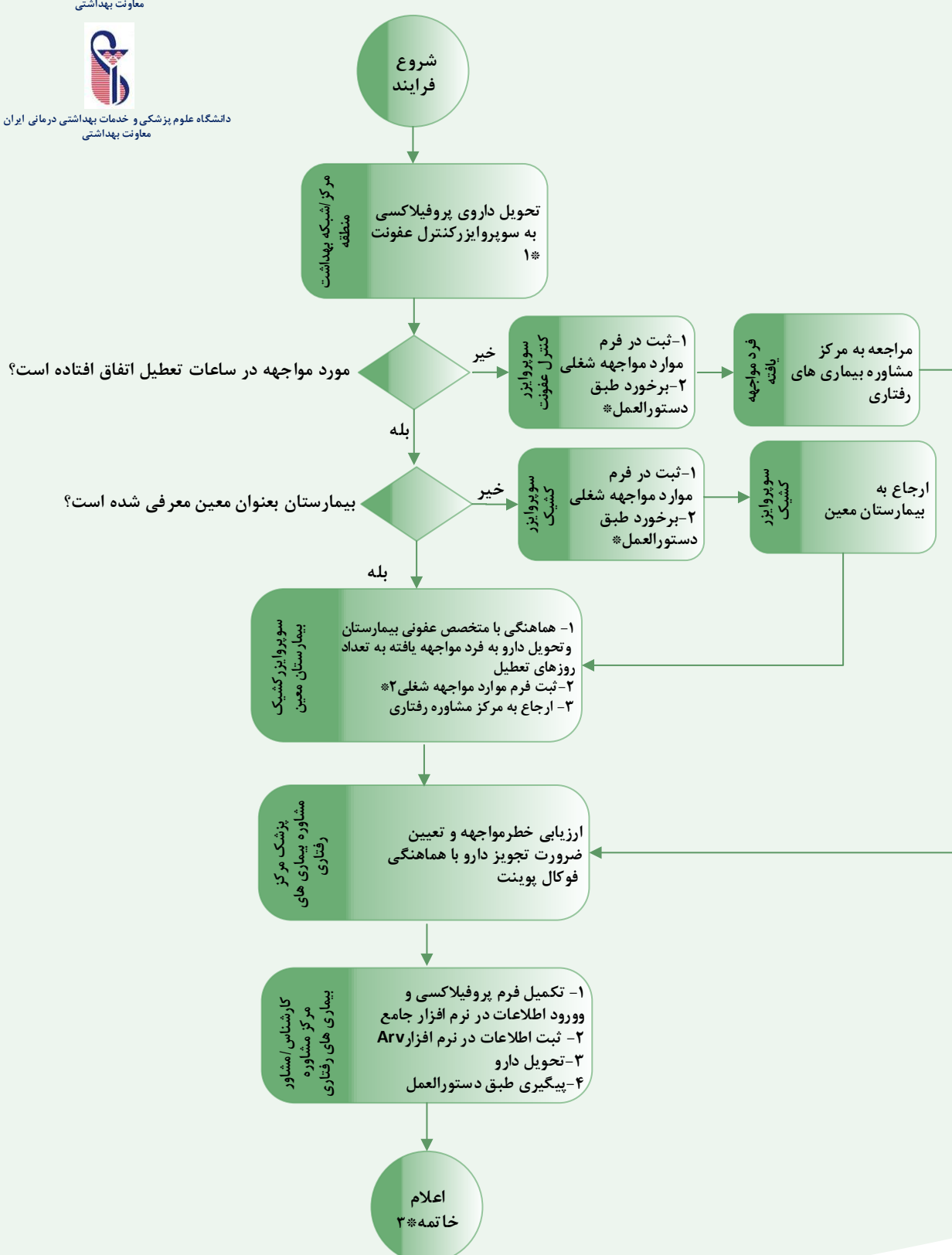


دانشگاه علوم پزشکی و خدمات بهداشتی درمانی تهران  
معاونت بهداشتی



دانشگاه علوم پزشکی و خدمات بهداشتی درمانی ایران  
معاونت بهداشتی

### نمودار فرایند مدیریت مواجهه شغلی در بیمارستان های استان تهران



\* ۱: تحويل دارو از مرکز / شبکه های بهداشت در بیمارستان های معین بر اساس فرایند چرخش تامین دارو انجام خواهد شد.

\* ۲: در صورتیکه فرد مواجهه یافته ارجاعی از سایر بیمارستان ها باشد نیازی به ثبت مجدد فرم مواجهه شغلی نمی باشد.

\* ۳ اعلام خاتمه فرایند در هر فرد ۲۴ هفته پس از مواجهه خواهد بود.